

Salut!

Il y a une nouvelle étude en cours sur la santé et l'environnement. Elle s'appelle **Kannari 2**.

Es-tu prêt(e) à y participer?

C'est facile !

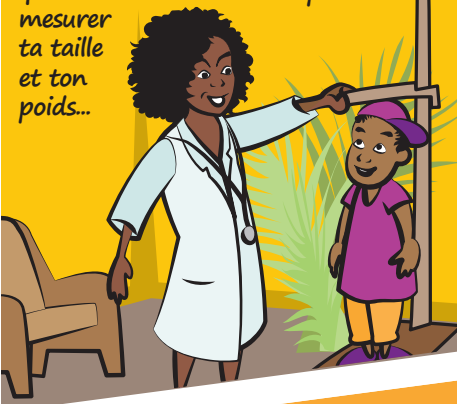
Un enquêteur te rend visite chez toi. Il te remet un pot pour recueillir ton premier pipi du matin...



...et te pose des questions sur ce que tu manges et ce que tu fais dans la journée.



Ensuite, c'est l'infirmière qui te rend visite chez toi pour : mesurer ta taille et ton poids...



... te faire une prise de sang : pas de panique, avec un patch anti-douleur tu ne ressens aucune douleur, c'est magique !



Enfin l'infirmière dépose les prélèvements au laboratoire pour savoir si certaines molécules sont présentes dans ton corps.



C'est un vrai travail d'explorateur ! Mené grâce à toi, merci !

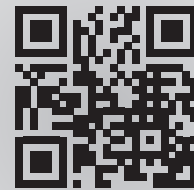


La participation de chacun est essentielle pour la réussite de l'étude

Dans Kannari 2, nous cherchons à estimer le niveau d'exposition au chlordécone et à d'autres polluants environnementaux **pour l'ensemble de la population**.

- Il est très important que les enfants et les adolescents soient aussi représentés afin de **prendre en compte toutes les situations d'exposition quel que soit l'âge des participants**.
- Une large participation permettra de garantir la **valeur scientifique** de l'étude Kannari 2.

Plus d'informations sur www.kannari2.fr



N°Vert 0 800 945 901

Numéro gratuit, ouvert du lundi au vendredi, de 9 h à 18 h.

ENQUÊTE RÉALISÉE EN PARTENARIAT AVEC :



ENQUÊTE RÉALISÉE AVEC LE SOUTIEN FINANCIER DE :



Traitement de vos données à caractère personnel

Cette enquête met en œuvre un traitement de données à caractère personnel fondé sur la réalisation d'une mission d'intérêt public et dont Santé publique France a la responsabilité. Santé publique France assure la sécurité et la confidentialité des réponses et mesures des participants, de leur collecte à leur destruction, et protègent ainsi leur vie privée. Une lettre d'information détaillant les modalités de traitement des données, ainsi que les droits des participants sur leurs données, est remise aux personnes sollicitées en amont de leur participation.



WAT - agencewat.com - Réf. DT0837624DE

2^e édition de l'étude Kannari :
BD à détacher pour les enfants de la famille

Enquête à domicile :
de janvier à juillet 2024



Kannari2

Exposition au chlordécone
et à d'autres polluants aux Antilles



Pourquoi cette étude ?

L'étude Kannari 2 est réalisée par Santé publique France dans le cadre du **plan national chlordécone IV** (2021-2027).

- En 2013, la première étude Kannari a montré que le chlordécone était détecté chez plus de 9 Antillais sur 10. Kannari 2 étudiera **l'évolution de cette exposition 10 ans après.**
- Kannari 2 mesurera aussi **d'autres polluants environnementaux** (pesticides, métaux lourds) susceptibles de se retrouver dans l'organisme.
- Kannari 2 **identifiera les sources** qui contribuent le plus à ces expositions et **proposera des recommandations permettant de les limiter.**



Qui est concerné ?

- **Les adultes et les enfants à partir de 6 ans** résidant depuis au moins 6 mois en Martinique ou en Guadeloupe continentale.
- **Les participants seront tirés au sort.**



Calendrier de l'étude

JUIN 2023

JANVIER - JUILLET 2024

En **juin 2023**, une phase de préparation a été réalisée auprès d'adultes et d'enfants de 6 communes de Guadeloupe et Martinique.

De **janvier à juillet 2024**, 3 000 personnes dont 700 enfants seront invitées à participer sur l'ensemble des communes de Martinique et de Guadeloupe continentale.



3 visites à domicile

Si vous êtes tiré au sort, votre participation consistera à répondre à des **questionnaires** et à collecter des **échantillons de sang et d'urine**. Elle se déroulera en 3 étapes.



Étape 1 Visite d'un enquêteur pour le démarrage de l'étude

- Lettre d'information détaillée et formulaire de consentement
- Remise du matériel pour collecte de l'échantillon d'urine
- Quelques questions sur votre foyer et votre logement
- Si vous êtes d'accord, **un enfant du foyer est tiré au sort**



Étape 2 Visite à domicile de l'infirmière

- Bref questionnaire concernant votre santé
- Quelques mesures (poids, taille, pression artérielle, etc.)
- Prélèvement de sang et récupération de l'échantillon d'urine



Étape 3 Visite à domicile d'un enquêteur pour le remplissage du questionnaire

- Sur vos habitudes de consommation alimentaires
- Sur vos expositions professionnelles ou domestiques à certains polluants
- Sur les conditions de vie de votre foyer



Et après ?

- À la fin de l'étude, les participants recevront personnellement, par courrier, une **synthèse des résultats globaux** de l'étude
- Pour ceux qui le souhaitent, ils pourront également demander à recevoir leurs **résultats individuels**

2^e édition de l'étude Kannari :
BD à détacher pour les enfants de la famille



Kannari2

Exposition au chlordécone
et à d'autres polluants aux Antilles